

Solutions for the Prefab Concrete Industry

VD WEERT Concrete Machines

Baanvoorbereidingswagen



De baanvoorbereidingswagen is een machine die gebruik wordt om malen voor te bereiden waarop vloerplaten van vloeibeton worden geproduceerd. De machine is uitgerust met geleidingsbuizen waarmee wapeningsdraden over de mal kunnen worden getrokken als de machine vooruit rijdt en waarmee de wapeningsdraden over de mal worden verdeeld als de machine achteruit rijdt. De machine is uit te voeren met een lijmaparaat om polystyreen op de mal te kunnen lijmen. Verder is de machine rondom uitgerust met wandcontactdozen om elektrische handgereedschappen aan te sluiten, zoals een slijptol of een zaag. Op de machine kunnen 2 pallets of 1 pallet en 1 kopschotten rek geplaatst worden. Deze speciaal ontworpen pallets kunnen eenvoudig met behulp van een bovenloopkraan uitgewisseld worden. Met behulp van deze pallets kan de machine een voorraad polystyreen of betonijzer meenemen. Het kopschotten rek wordt speciaal op de door u gebruikte kopschotten geconstrueerd. Verder zijn er een aantal voorraadbakken op de machine te plaatsen, welke te vullen zijn met elektradozen of andere noodzakelijkheden om de baan voor te bereiden. Door gebruik te maken van de baanvoorbereidingswagen heeft men tijdens het klaarmaken van de mal alles binnen handbereik, hierdoor zal een enorme tijdsbesparing gerealiseerd worden in het productieproces van breedplaatvloeren. De baanvoorbereidingswagen is verkrijgbaar 400 VAC gevoed door middel van een kabelhaspel, maar is ook leverbaar op 24 VDC accu. De acculader zal dan geïntegreerd zijn in de machine. Verder zal bij accu uitvoering de machine uitgevoerd met een spanning omvormer, zodoende kunnen de standaard elektrische handgereedschappen gebruikt blijven worden. Voor het nog sneller prepareren van de baan is de baanvoorbereidingswagen ideaal in samenwerking met een breedplaat plotter.

De baanvoorbereidingswagen wordt op klantspecifieke wensen gebouwd, kortom een baanvoorbereidingswagen is alles wat u nodig heeft voor een snelle en efficiënte voorbereiding voor het storten van breedplaatvloeren!



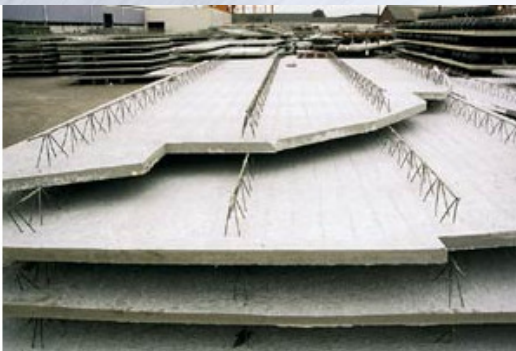
Machinefabriek
van de Weert | Helmond b.v.

Rietbeemdweg 1B, 5705 BH Helmond NL (industrieterrein: 2118), Postbus 693, 5700 AR Helmond NL
Telefoon: +31 (0)492 54 94 55, Fax: +31 (0)492 52 65 95, info@vandeweert.nl, www.vandeweert.nl

Solutions for the Prefab Concrete Industry

VD WEERT Concrete Machines

Algemene specificaties	
Machine lengte	± 5,5 meter.
Machine breedte	± 3,7 meter afhankelijk van mal- of baanbreedte
Machine hoogte	± 2,3 meter.
Machine gewicht	± 4000 kg, zonder belading.
Spanning	400 Volt 50 Hz. Voeding via kabelhaspel. 24VDC bij gebruik van accu's
Aandrijving	Hydraulisch.
Hydraulisch systeem	5,5 kW. Voorzien van accumulator om schuiven te sluiten bij spanningsuitval
Hydraulische druk	100 bar.
Snelheid	0-45 m/min volledig variabel.
Geluidsbelasting	Maximaal 80 DB(A), gemeten tijdens productie.
Opties	Afstandbediening voor rijden, verder alle klantspecifieke wensen.



Machinefabriek
van de Weert | Helmond b.v.

Rietbeemdweg 1B, 5705 BH Helmond NL (industrieterrein: 2118), Postbus 693, 5700 AR Helmond NL
Telefoon: +31 (0)492 54 94 55, Fax: +31 (0)492 52 65 95, info@vandeweert.nl, www.vandeweert.nl