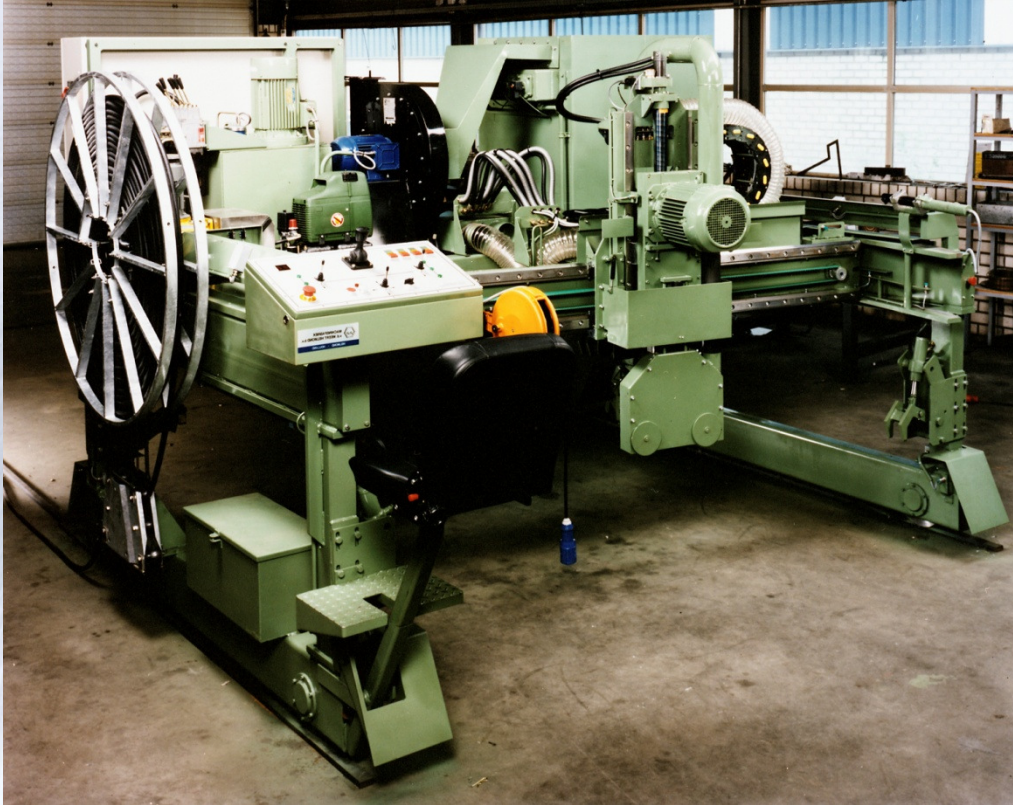


# Solutions for the Prefab Concrete Industry

## VD WEERT Concrete Machines

### Spandraden slijpmachine



De spandraden slijpmachine wordt toegepast in het verwerkingsproces van voorgespannen prefab breedplaatvloeren en elementen. De machine is voorzien van een hydraulisch gestuurde XYZ tafel waarop een slijpsysteem is gemonteerd. Dit slijpsysteem maakt gebruik van normale standaard slijpschijven. De machine is voorzien van een krachtig afzuigstelsel, deze is direct aangesloten op de slijpsysteem. Doordat de slijpschijf nagenoeg volledig ingebouwd is, zal de kwarts en ijzerstof die vrijkomt tijdens het slijpen direct weggezogen, gefilterd en opgevangen worden. Hierdoor is de belasting op de omgeving en milieu minimaal. Nadat de machine op positie is gereden en het slijpblad op de juiste hoek is ingesteld, kan de slijpcyclus met één druk op de knop gestart worden. Voordat de machine begint te slijpen, zal deze zichzelf vastklemmen tegen de mal om verlopen van de slijplijn te voorkomen. Het is echter ook mogelijk, door gebruik te maken van de joysticks, om handmatig met de machine te slijpen. Voor de moeilijk te bereiken plaatsen is de machine voorzien van een haspel met een handslijptol. De slijpschijf wordt aangedreven door middel van een frequentieregelaar, voor de controle van de diameter van de slijpschijf wordt gebruik gemaakt van optische sensoren die ingebouwd zijn in het slijpsysteem. De bediening van de machine is op een dergelijke wijze gepositioneerd dat de operator een perfect zicht op de baan heeft.

**De spandraden slijpmachine wordt op klantspecifieke wensen gebouwd, kortom een spandraden slijpmachine is een absolute aanvulling in het verwerkingsproces van voorgespannen breedplaatvloeren en elementen!**



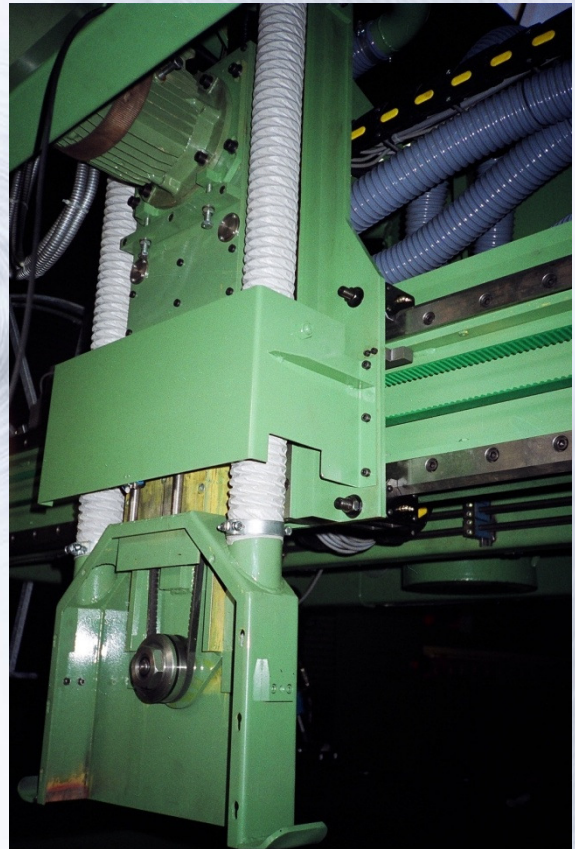
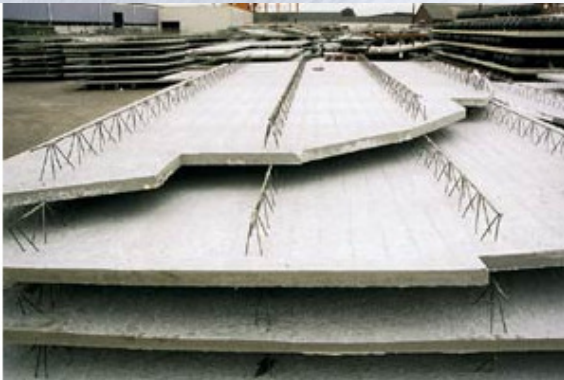
**Machinefabriek**  
**van de Weert** | Helmond b.v.

Rietbeemdweg 1B, 5705 BH Helmond NL (industrieterrein: 2118), Postbus 693, 5700 AR Helmond NL  
Telefoon: +31 (0)492 54 94 55, Fax: +31 (0)492 52 65 95, info@vandeweert.nl, www.vandeweert.nl

# Solutions for the Prefab Concrete Industry

## VD WEERT Concrete Machines

Algemene specificaties	
Machine lengte	± 3,5 meter.
Machine breedte	afhankelijk van mal- of baanbreedte
Machine hoogte	± 2,3 meter.
Machine gewicht	± 3500 kg, zonder belading.
Spanning	400 Volt 50 Hz. Voeding via kabelhaspel.
Totaal vermogen	15 kW
Aandrijving	Hydraulisch, slijpmotor middels frequentieregelaar(7,5 kW).
Hydraulisch systeem	3 kW.
Hydraulische druk	80 bar.
Rijsnelheid	0-45 m/min volledig variabel.
Opties	o.a. touch screen bediening, slijpschijf positionering d.m.v. een robot, slijpschijf positionering d.m.v. een CNC-servo systeem.



**Machinefabriek  
van de Weert** | Helmond b.v.

Rietbeemdweg 1B, 5705 BH Helmond NL (industrieterrein: 2118), Postbus 693, 5700 AR Helmond NL  
Telefoon: +31 (0)492 54 94 55, Fax: +31 (0)492 52 65 95, info@vandeweert.nl, www.vandeweert.nl